

Landhotel



Huber am See

## *Seminare / Tagungen & Workshops am Starnberger See*



*Mit unserer traumhaften Lage, eingebettet in einer der schönsten Regionen Bayerns, nur ca. 40 km von München entfernt, direkt am Ostufer des Starnberger Sees bietet Ihnen unser Hotel das ideale Umfeld für Ihre erfolgreiche Tagung.*

*Unser Haus bietet Ihnen moderne Tagungstechnik, professionelle Organisation und eine ausgezeichnete Küche.*

**Landhotel Huber am See**

Holzbergstr. 7

82541 Münsing / Ambach

Tel.: 08177-9320

Fax: 08177 – 932 222

[www.landhotel-huber.de](http://www.landhotel-huber.de) / [info@landhotel-huber.de](mailto:info@landhotel-huber.de)



*Unser Haus bietet Ihnen zwei Konferenzräume.*

*Wählen Sie zwischen:*

➤ **Raum Seeblick**, ca. 48 qm (Leinwand im Raum)

*Lage: im Erdgeschoss mit Blick auf den See, Zugang zur Terrasse, durch Schiebetür vom Restaurant getrennt*

*Kapazität:*

*U-Form: 20 Personen (bei max. 25 Personen mit Bestuhlung der Innenseite)*

*Parlamentarisch: 35 Personen*

*Block: 20 Personen*

*Stuhlkreis: 20 Personen*

➤ **Raum Ambach**, ca. 28 qm

*Lage: im Dachgeschoss im Starnberger Flügel mit Blick auf den Hof, Fensterfront zur Ostseite, Balkon, teilweise Schrägdach*

*Kapazität:*

*U-Form: 10 Personen*

*Parlamentarisch: 15 Personen*

*Block: 10 Personen*

*Stuhlkreis: 10 Personen*

➤ *Die Tagungsräume verfügen über Tageslicht und sind mit folgender Standard-Konferenztechnik ausgestattet: 1 Moderatorenkoffer, 1 Flipchart, 2 Pinnwände*

➤ *Wireless-LAN: in allen Seminarräumen und Hotelzimmern steht Ihnen ein drahtloser Internetzugang kostenlos zur Verfügung.*



## Unsere Tagungspauschalen 2024 pro Tag Angebote für Sie:

### „Standard“ – Tagesseminar / Meeting ohne Übernachtung

- \* Bereitstellung und Aufbau des Konferenzraumes
- \* Standard Konferenz Technik (2 Pinnwände, 1 Flipchart, Moderatorenkoffer)
- \* Konferenzgetränke (Mineralwasser, Säfte im Konferenzraum)
- \* 1 x Kaffeepause Vormittags mit Butterbrezen
- \* 1 x Kaffeepause Nachmittags mit Köstlichkeiten aus der hauseigenen Backstube

€ 49,– pro Person

### „Komfort“

- \* Bereitstellung und Aufbau des Konferenzraumes
- \* Standard Konferenz Technik (2 Pinnwände, 1 Flipchart, Moderatorenkoffer)
- \* Konferenzgetränke (Mineralwasser, Säfte im Konferenzraum)
- \* 1 x Kaffeepause Vormittags mit Butterbrezen
- \* 1 x Kaffeepause Nachmittags mit Köstlichkeiten aus der hauseigenen Backstube
- \* 1x Mittagessen (2 Gang leichtes Wahlmenü) \*\*

€ 65,– pro Person

#### **zusätzlich mit**

- \* 1 x Abendessen (exklusives 3 Gang Wahlmenü) \*\*

€ 90,– pro Person

### „Superior“

- \* 1 Übernachtung im Einzelzimmer Standard (\*) inklusive Frühstück
- \* Bereitstellung und Aufbau des Konferenzraumes (**Nutzung für einen Tag**)
- \* Standard Konferenz Technik (2 Pinnwände, 1 Flipchart, Moderatorenkoffer)
- \* Konferenzgetränke (Mineralwasser, Säfte im Konferenzraum)
- \* 1 x Kaffeepause Vormittags mit Butterbrezen
- \* 1 x Kaffeepause Nachmittags mit Köstlichkeiten aus der hauseigenen Backstube
- \* 1x Mittagessen (2 Gang leichtes Wahlmenü) \*\*
- \* 1 x Abendessen (3 Gang Wahlmenü) \*\*

**ab € 168,– pro Person**

**RAUMIETE für zusätzlichen Tag: siehe Angebot  
Standard oder Komfort**



(\*) je nach Verfügbarkeit, alternativ auch Doppelzimmer zur Alleinbenutzung gegen Aufpreis möglich.

(\*\*) Getränke zu den Mahlzeiten sind in den Pauschen nicht inklusive.

## Mögliche Kulinarische Bausteine für die Tagungspauschalen

(Preise gelten pro Person):

**Begrüßungskaffee extra** € 4,20

Ab 10 Uhr möglich:

„ <b>Leicht &amp; Frisch</b> “ Obstkorb mit verschiedenen Früchten der Saison	€ 3,50
„ <b>Würzige Pause</b> “ Hausgemachte pikante Goulaschsuppe mit Bauernbrot	€ 5,90
„ <b>Bayrisch guad</b> “ Frische Münchner Weißwürste mit ofenfrischer Brez'n	€ 5,50
„ <b>Magentratzerl</b> “ Dreierlei Brotaufstriche mit Brotkorb	€ 4,90
„ <b>Fitness Pause</b> “ Müsli, Joghurt mit frischem Obstsalat	€ 6,50
„ <b>Klassisch</b> “ verschiedene Canapes mit Räucherfisch vom Starnberger See Lachs, Bauernschinken, Käse, Wurst etc.	€ 4,90
„ <b>Deftig</b> “ Ofenfrische Brez'n mit Schnittlauchfrischkäse & Schinken	€ 3,50
„ <b>Alpensause</b> “ Apfelstrudel mit Vanilleeis und Sahne	€ 5,30

## Technisches Equipment extra:

Flipchart	€ 15
Pinnwand	€ 10
zusätzlicher Moderatorenkoffer	€ 20
Beamer	€ 35

Bitte kontaktieren Sie uns!

Tel.: 08177 – 9320

[info@landhotel-huber.de](mailto:info@landhotel-huber.de)

Unsere MitarbeiterInnen der Rezeption beraten Sie gerne.

Landhotel



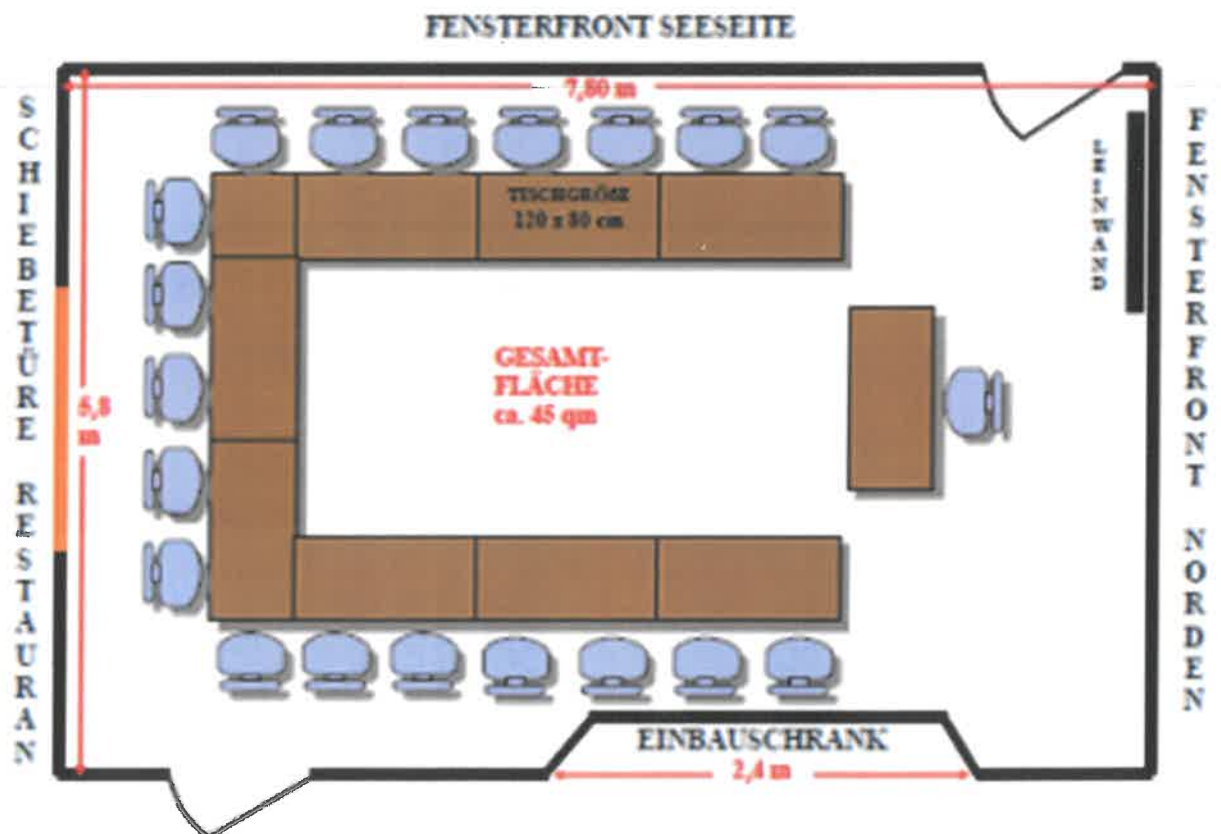
Huber am See

*Tagungsraum „Seeblick“*





Grundriss Tagungsraum „Seeblick“



Landhotel



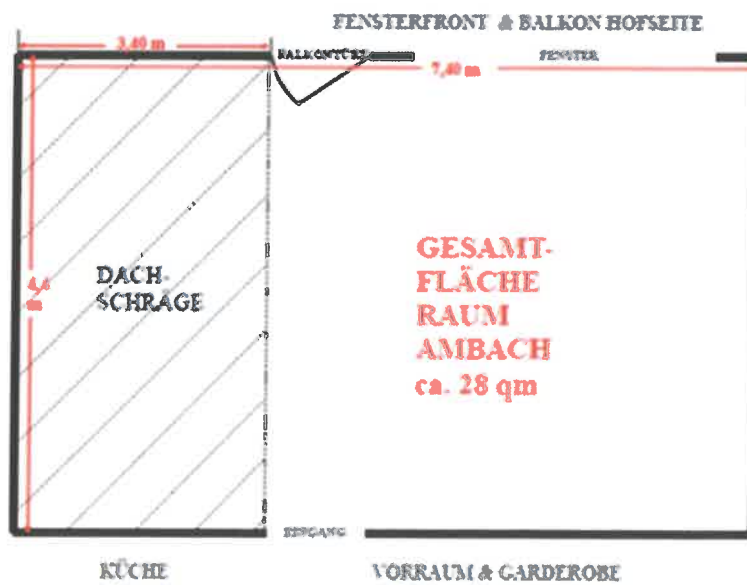
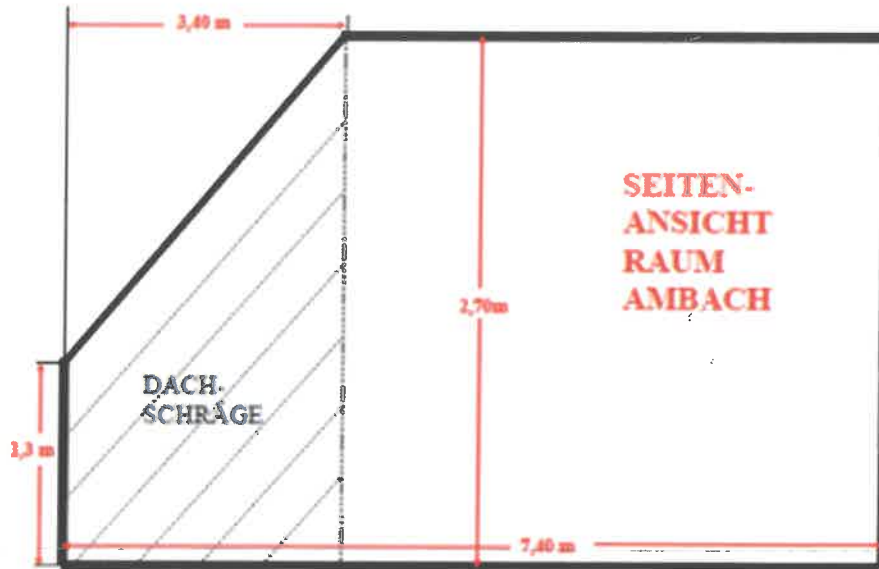
Huber am See

## Tagungsraum „Ambach“



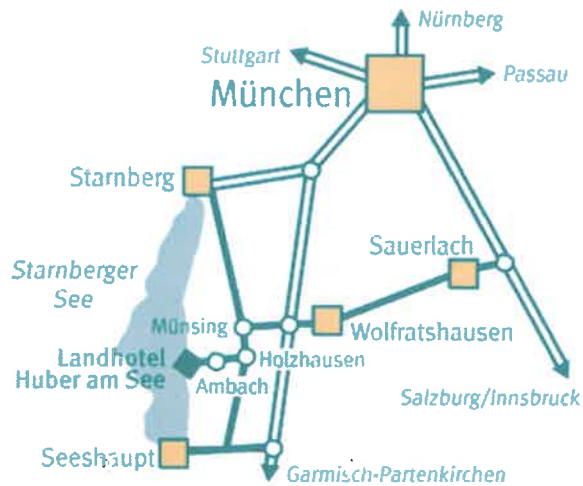


Grundriss Tagungsraum „Ambach“





## *So finden Sie zu uns:*



### *Anfahrt von München nach Ambach:*

*Autobahn München- Garmisch (A95)  
bis Ausfahrt Wolfratshausen- Münsing  
rechts nach Münsing bis zur Ampel  
Links Richtung Holzhausen  
am Ortsende von Holzhausen Wegweiser rechts nach Ambach folgen  
das Landhotel Huber liegt 50 Meter rechts nach dem Buswendeplatz*

*Parkplätze sind vorhanden.*

### ***Landhotel Huber am See***

*Holzbergstr.7*

*82541 Münsich / Ambach*

*Tel.: 08177-9320*

*Fax: 08177 – 932 222*

*[www.landhotel-huber.de](http://www.landhotel-huber.de) / [info@landhotel-huber.de](mailto:info@landhotel-huber.de)*